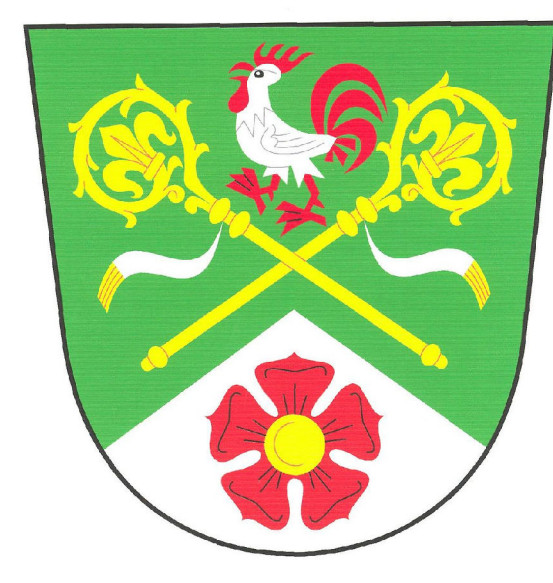
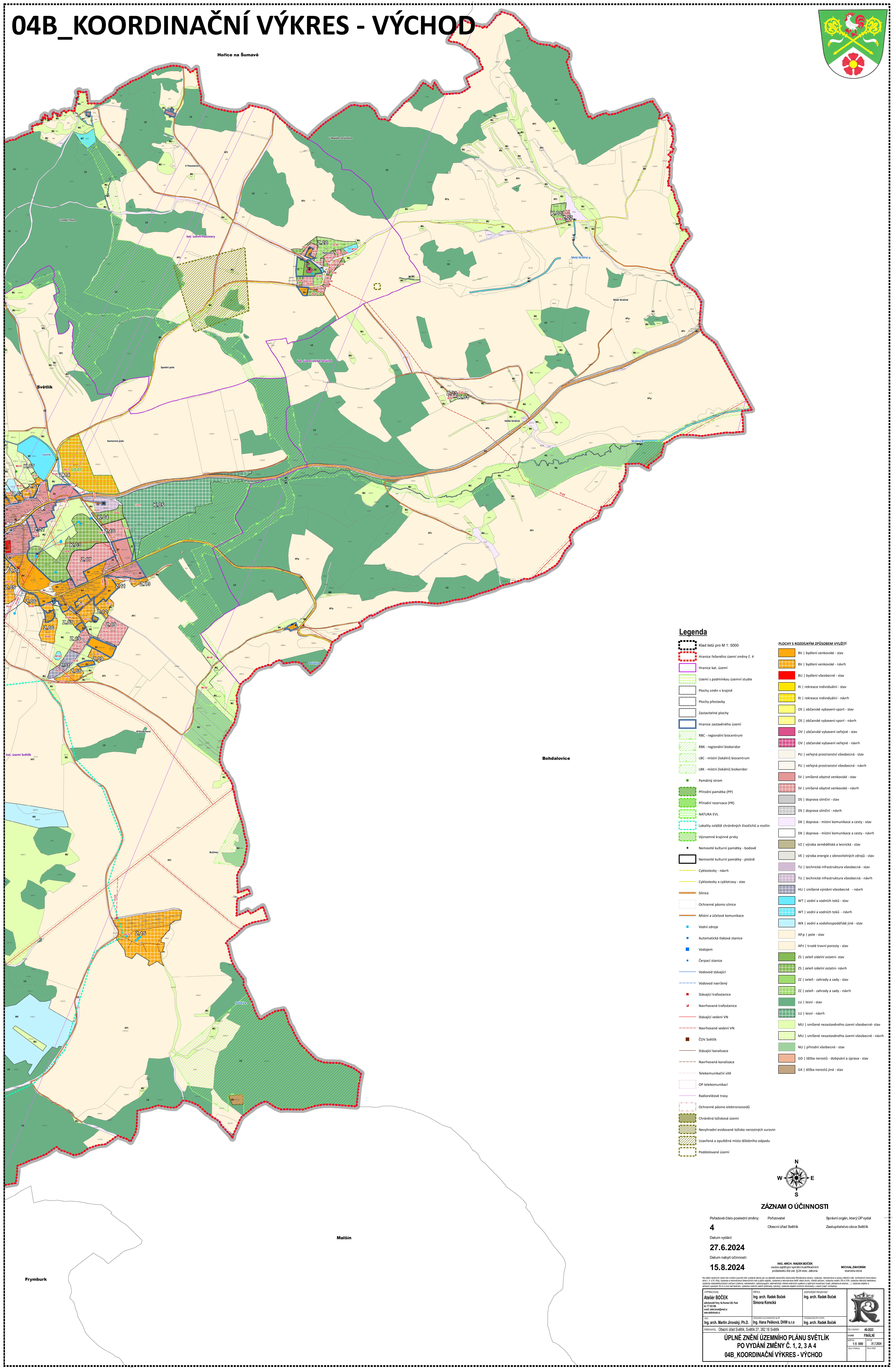


04B_KOORDINAČNÍ VÝKRES - VÝCHOD

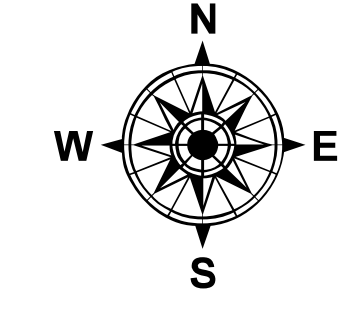


Hořice na Šumavě



Legenda

- Klad listů pro M 1: 5000
 - Hranice řešeného území změny č. 4
 - Hranice kat. území
 - Území s podmínkou územní studie
 - Plochy změn v krajině
 - Plochy přestavby
 - Zastavěné plochy
 - Hranice zastavěného území
 - RBC - regionální biocentrum
 - RBK - regionální biokoridor
 - LBC - místní (lokální) biocentrum
 - LBK - místní (lokální) biokoridor
 - Památný strom
 - Přírodní památka (PP)
 - Přírodní rezervace (PR)
 - NATURA EVL
 - Lokality zvláště chráněných živočichů a rostlin
 - Významné krajinné prvky
 - Nemovité kulturní památky - bodové
 - Nemovité kulturní památky - plošné
 - Cyklostezky - návrh
 - Cyklostezky a cyklotrasy - stav
 - Sílnice
 - Ochranné pásmo sílnice
 - Místní účelové komunikace
 - Vodní zdroje
 - Automatická tlaková stanice
 - Vododojem
 - Čerpadlo
 - Vodovod stávající
 - Vodovod navrhovaný
 - Stávající trafostanice
 - Navrhované trafostanice
 - Navrhované vedení VN
 - ČOV Světlík
 - Stávající kanalizace
 - Navrhovaná kanalizace
 - Telekomunikační sítě
 - OP telekomunikací
 - Radioreléové trasy
 - Ochranné pásmo elektroizolace
 - Chráněná ložisková území
 - Nevyhradněná evidovaná ložiska nerostných surovin
 - Uzávěřená a opuštěná místa těžebního odpadu
 - Poddolované území
- ### PLOCHY S ROZDÍLNÝM ZPŮSOBEM VYUŽITÍ
- BV | bydlení venkovské - stav
 - BV | bydlení venkovské - návrh
 - BU | bydlení všeobecné - stav
 - RI | rekreace individuální - stav
 - RI | rekreace individuální - návrh
 - OS | občanské vybavení - sport - stav
 - OS | občanské vybavení - sport - návrh
 - OV | občanské vybavení veřejné - stav
 - OV | občanské vybavení veřejné - návrh
 - PU | veřejné prostranství všeobecné - stav
 - PU | veřejné prostranství všeobecné - návrh
 - SV | smíšené obytné venkovské - stav
 - SV | smíšené obytné venkovské - návrh
 - DS | doprava silniční - stav
 - DS | doprava silniční - návrh
 - DX | doprava - místní komunikace a cesty - stav
 - DX | doprava - místní komunikace a cesty - návrh
 - VZ | výroba zemědělská a lesnická - stav
 - VE | výroba energie z obnovitelných zdrojů - stav
 - TU | technická infrastruktura všeobecná - stav
 - TU | technická infrastruktura všeobecná - návrh
 - HU | smíšené výrobní všeobecné - návrh
 - WT | vodní a vodních toků - stav
 - WT | vodní a vodních toků - návrh
 - WX | vodní a vodohospodářské jiné - stav
 - APp | trvalé travní porosty - stav
 - APp | trvalé travní porosty - návrh
 - ZS | zelení sídelní ostatní - stav
 - ZS | zelení sídelní ostatní - návrh
 - ZZ | zelení - zahrady a sady - stav
 - ZZ | zelení - zahrady a sady - návrh
 - LU | lesní - stav
 - LU | lesní - návrh
 - MU | smíšené nezastavěného území všeobecné - stav
 - MU | smíšené nezastavěného území všeobecné - návrh
 - NU | přírodní všeobecné - stav
 - NU | přírodní všeobecné - návrh
 - GD | těžba nerostů - dobývání a úprava - stav
 - GD | těžba nerostů - dobývání a úprava - návrh
 - GX | těžba nerostů jiná - stav
 - GX | těžba nerostů jiná - návrh



ZÁZNAM O ÚČINNOSTI

Pořadové číslo poslední změny: **4**
Datum vydání: **27.6.2024**
Datum nabytí účinnosti: **15.8.2024**

Pořizovatel: **Obecní úřad Světlík**
Správní orgán, který ÚP vydal: **Zastupitelstvo obce Světlík**

Ing. ARCH. RADEK BOČEK
osoba zodpovědná za správní kvalifikaci
projekční číslo: 27.382.16 Světlík

MICHAL ZAHORÁK
starosta obce

PRŮJEMOVÁK Ateliér BOČEK Jiřina Bočeková Mlýnská 208, Pátek 387 01 Světlík www.bocek.cz	WEEL Ing. arch. Rašek Boček Simona Korečka	ZODPOVĚDNÝ PRŮJEMOVÁK Ing. arch. Rašek Boček	
PRŮJEMOVÁK Ing. arch. Martin Jurešvík, Ph.D. Obecní úřad Světlík, Světlík 27, 382 16 Světlík	PRŮJEMOVÁK Ing. arch. Rašek Boček	PRŮJEMOVÁK Ing. arch. Rašek Boček	
ÚPLNÉ ZNĚNÍ ÚZEMNÍHO PLÁNU SVĚTLÍK PO VYDÁNÍ ZMĚNY Č. 1, 2, 3 A 4 04B_KOORDINAČNÍ VÝKRES - VÝCHOD			
PRŮJEMOVÁK 40.3023	PRŮJEMOVÁK 15.000	PRŮJEMOVÁK 31.12.2024	PRŮJEMOVÁK 31.12.2024